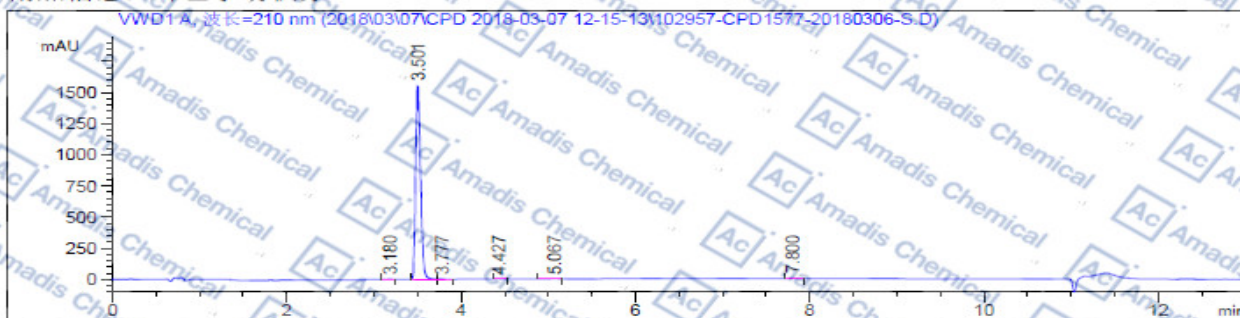


HPLC of 2165340-32-7

操作者 : 序列行 : 4
 仪器 : 仪器 1 位置 : 样品瓶 82
 进样日期 : 2018/3/7 12:15:51 进样次数 : 1
 进样量 : 5.0 μ l
 来自于序列的不同进样量! 实际进样量: 1.0 μ l
 采集方法 : E:\数据\2018\03\07\CPD 2018-03-07 12-15-13\15869-B水相.M
 最后修改 : 2018/1/18 9:09:08
 分析方法 : E:\方法\15869-B水相.M
 最后修改 : 2018/3/7 12:34:42
 (调用后修改)
 方法信息 : CH Acid.M

附加信息: 峰已手动积分



面积百分比报告

排序 : 信号
 乘积因子 : 1.0000
 稀释因子 : 1.0000
 内标使用乘积因子和稀释因子

信号 1: VWD1 A, 波长=210 nm

峰 #	保留时间 [min]	类型	峰宽 [min]	峰面积 mAU *s	峰高 [mAU]	峰面积 %
1	3.180	BV	0.0509	21.76228	6.47535	0.3455
2	3.501	BV	0.0628	6211.06299	1556.36719	98.5970
3	3.777	VV	0.0800	14.51900	2.58868	0.2305
4	4.427	BB	0.0512	16.08143	4.92589	0.2553
5	5.067	BV	0.0627	19.62593	4.61297	0.3116
6	7.800	BB	0.0568	16.39480	4.37713	0.2603

总量 : 6299.44643 1579.34741

* If you have any comments and suggestions, please contact us by sales@amadischem.com